

ホウっと一息 いっぷく MAP

- ひな祭り等が飾ってあるお店
- その他のお店
- イベント会場
- 観光名所など
- 公共施設など

取手駅東口では華やかな「取手宿ひなまつり」やっています。各店舗や施設に飾りやたこさん飾られて素敵ですよ！

戸頭の憩いすばと。お茶でもしながらのんびりお話ししよう！

今年のお花見はココで決まり！公園を囲むように桜が満開。お子様連れにはもってこい！桜が咲いたらお弁当もって戸頭公園に遊びに行こう！

かわいいわね〜どうやって作るのかな？

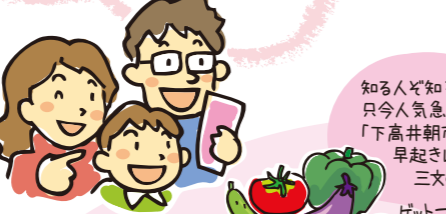
取手市の鳥フクロウおなじみの『フクロウ』

東京藝術大学「ねちねちクラブ&有志の皆さん」によるかくれフクロウぷろじえくと発動中!!!

印の付いたお店などに未来の芸術家の卵達が創り上げたフクロウがひっそり隠れています。探し出したら福を呼ぶ!? 縁起もナド♪ 気に入られたフクロウはその場で買い上げ出来ます!(→お問合せは裏面ページ)

*「ねちねちクラブ」とは、粘土で作品制作をする有志団体。ねんどをねちねちして青春しよう!と気ままにねちねちしています。

いっぷくMAPとは...
新取手〜稲戸井間に開業する「ゆめみ野駅」をお祝いして取手駅から関東鉄道常総線を中心に皆様へ取手市のホウっとするいっぷく(福)スポットをご案内する絵地図です。



ゆめまっぷの会 企画商品化 第1号『ふくろういなり』デビュー!!!

ゆめまっぷの会がやりたかった食の推進。家庭で簡単に作れるをモットーに企画、千栄堂さんが商品開発して下さいました。

千栄堂さんから新発売!! 『ふくろういなり』
* 丸なに見つめたら食べられませ〜ん♡♡♡

甘党必見!! 予約でしか買えない『まっちゃやま』一押しのおまっちゃやまで召し上がれ!!

今年のお花見はココで決まり! 公園を囲むように桜が満開。お子様連れにはもってこい! 桜が咲いたらお弁当もって戸頭公園に遊びに行こう!

龍禅寺三仏堂 (国指定重要文化財)
16世紀前半に建立された、今では貴重な寄棟造りの茅葺き屋根。釈迦如来・阿彌陀如来・弥勒菩薩の三仏が安置。(だから三仏堂!)
「平将門の母がお堂の中で将門を出産した」とか「職人・左甚五郎が一夜でお堂を建てた」とかの伝説があるとか...

取手市制施行40周年記念キャラクター「トリ」

とげめき地蔵
むか〜昔、江戸時代半ばに『とげめき名人』がいました。その方が亡くなる前に『これからは地蔵尊がとげを抜いてくれる』と祭られたのがこちらの地蔵尊だそう。驚くのはその名が先祖という軽部好次郎さん(91歳元氣!!)がお堂でお客様をお出迎え。息子さんの次男さんご先祖を守り、語り継いでいます。縁日は旧暦24日、2月は26(土) 3月は28(月)にぎやかになりそう! ご利益間違いなし!! お地蔵様&軽部さんに会いに行こう☆

A いこいの森ころろ “お茶会”

お気軽にお抹茶&和菓子を楽しみませんか? お作法はノープロブレム! 眺めのいい高台から利根川の絶景が望めます!! お天気がよければ東京スカイツリーも見えますよ!!

食べるのがもったいない♡ 可愛い『雛ころも』作:千栄堂

お菓子とお抹茶 1セット300円 ※先着100セットまで
所 取手市稲 1026 (海老原丈夫邸) →常総ふれあい道路沿いです!
時 2月20日(日)のみ 午前10時〜午後2時

さくら荘を下高井方面に上り更に林の中へ行くと『竹炭小屋』が! 「とね」「ふじ」「こかい」の3つの窯。取手にこんなところがあるとは大発見!!

昔ながらのオムレツに創作オムレツもGOOD♪ 茹で上げパスタにetc... 嬉しいメニューがいっぱいでどれにしようか迷っちゃう〜♪

中華の店とは思えないおしゃれな外観&店内。味はピカイチ!! 本格中華が味わえます。ランチタイムが特にオススメ。

取手市のコミュニティバス愛称『こびバス』便利な一日乗車券が大人200円、子供100円!!

甘党必見!! 予約でしか買えない『まっちゃやま』一押しのおまっちゃやまで召し上がれ!!

とげめき地蔵 (県指定天然記念物)
なんと樹齢推定1600年!! 高さ15mのケヤキの根元に洞穴があり可愛らしい子育て地蔵尊が。安産、子育てにご利益があるそう。

奥にいらっしやる花柄をまとったお地蔵様が。本家本元の内神様だよ。

とげめき地蔵
むか〜昔、江戸時代半ばに『とげめき名人』がいました。その方が亡くなる前に『これからは地蔵尊がとげを抜いてくれる』と祭られたのがこちらの地蔵尊だそう。驚くのはその名が先祖という軽部好次郎さん(91歳元氣!!)がお堂でお客様をお出迎え。息子さんの次男さんご先祖を守り、語り継いでいます。縁日は旧暦24日、2月は26(土) 3月は28(月)にぎやかになりそう! ご利益間違いなし!! お地蔵様&軽部さんに会いに行こう☆

B ひだまり亭 “作品展&体験教室”

ひだまり亭の仲間たちによる『絵画紙展』と『デコクラフト』和風小物や雑貨販売など楽しいひと時が過ごせます。体験教室は今人気の『ハンコ印づくり』。

世界にたった一つの My ハンコ つくっちゃおう♪
ハンコ印づくり 1セット500円 (※2/26・27のみ開催)
所 取手市駒場1-4-11 (住まい工房カルシマ体験宿泊モデルハウス)
時 2/11〜3/3は土日のみ 午前10時〜午後5時

リキネギとは西洋ねぎのこと。鉛筆と比べるとこんなに太い!!!

雑貨のセレクトショップ。2月・3月は春色スイーツ「桜ソフトクリーム」が新登場! 可愛い看板犬アンとベバがお待ちしてる♪

アンとベバ
アンソフトクリーム
ソフトクリーム
ソフトクリーム
ソフトクリーム

お雑談しながら見ながらキリンビールで乾杯♪ 2/10〜3/6の間工場見学やっています!!

豪華爛漫!! 見事なひな飾りに感動&感激☆ これは見るべし☆

あのフクロウがどら焼きに化身!? 伊勢屋に急げ!! 新発売! 可愛い『フクロウどら焼き』

大型犬のラブラドルが玄関先でお出迎え。名前はラッキー&セブン、いんえ(笑) ラッキーとナナちゃんです♪

大分県出身の女将さんが元氣一杯明るいおんなの懐かし! 昭和とロノノ店内で美味しい御食事召し上がれ!

本陣とは江戸の参勤交代時代に大名や旅人が宿泊・休憩した宿のこと。1687年に家主の染野家が本陣に指定され、水戸街道を行き来する水戸徳川家歴代の藩主・大名など多くの人々が利用しました。

C 温々亭 “作品展&体験教室”

温々亭講座の作品展とそれぞれの講座のご紹介しています。体験教室では可愛い『おり紙でつくるおひな様』や『桃の針さし』作ります♪ 手作りの面白さ Let's TRY!!

おり紙でつくるおひな様 無料
桃の針さし(※2/20のみ) 100円
所 取手市本郷2-6-31(佐藤宅)
時 2月は19・20・26・27の4日間のみ営業 午前10時〜午後4時
温々亭は自宅を開放して趣味の講座を企画しています
090-1531-7063

とりでアートギャラリー さらり “作品展”

取手画友クラブ3の周年記念展やっています! ココロの癒しに絵画鑑賞はいかが? 取手駅前すぐデス!

僕らはたまに会えるかも

常盤線の特急「スーパーひたち(651系)」と「フレッシュひたち(E653系)」が消える!? 上野〜いわき間で2012年春から新しい「E657系」が登場。来年2012年秋には特急は全て新型車両に切り替わります。

かわいいわね〜どうやって作るのかな?

お雑談しながら見ながらキリンビールで乾杯♪ 2/10〜3/6の間工場見学やっています!!

豪華爛漫!! 見事なひな飾りに感動&感激☆ これは見るべし☆

あのフクロウがどら焼きに化身!? 伊勢屋に急げ!! 新発売! 可愛い『フクロウどら焼き』

本陣とは江戸の参勤交代時代に大名や旅人が宿泊・休憩した宿のこと。1687年に家主の染野家が本陣に指定され、水戸街道を行き来する水戸徳川家歴代の藩主・大名など多くの人々が利用しました。

D とりでアートギャラリー さらり “作品展”

取手画友クラブ3の周年記念展やっています! ココロの癒しに絵画鑑賞はいかが? 取手駅前すぐデス!

僕らはたまに会えるかも

常盤線の特急「スーパーひたち(651系)」と「フレッシュひたち(E653系)」が消える!? 上野〜いわき間で2012年春から新しい「E657系」が登場。来年2012年秋には特急は全て新型車両に切り替わります。

かわいいわね〜どうやって作るのかな?

お雑談しながら見ながらキリンビールで乾杯♪ 2/10〜3/6の間工場見学やっています!!

豪華爛漫!! 見事なひな飾りに感動&感激☆ これは見るべし☆

あのフクロウがどら焼きに化身!? 伊勢屋に急げ!! 新発売! 可愛い『フクロウどら焼き』

本陣とは江戸の参勤交代時代に大名や旅人が宿泊・休憩した宿のこと。1687年に家主の染野家が本陣に指定され、水戸街道を行き来する水戸徳川家歴代の藩主・大名など多くの人々が利用しました。

過去・現在・未来で三世を意味するとされる三聖堂。見た目は2階建て... But!! 内部は3階構造の観音堂!!

過去・現在・未来で三世を意味するとされる三聖堂。見た目は2階建て... But!! 内部は3階構造の観音堂!!

過去・現在・未来で三世を意味するとされる三聖堂。見た目は2階建て... But!! 内部は3階構造の観音堂!!